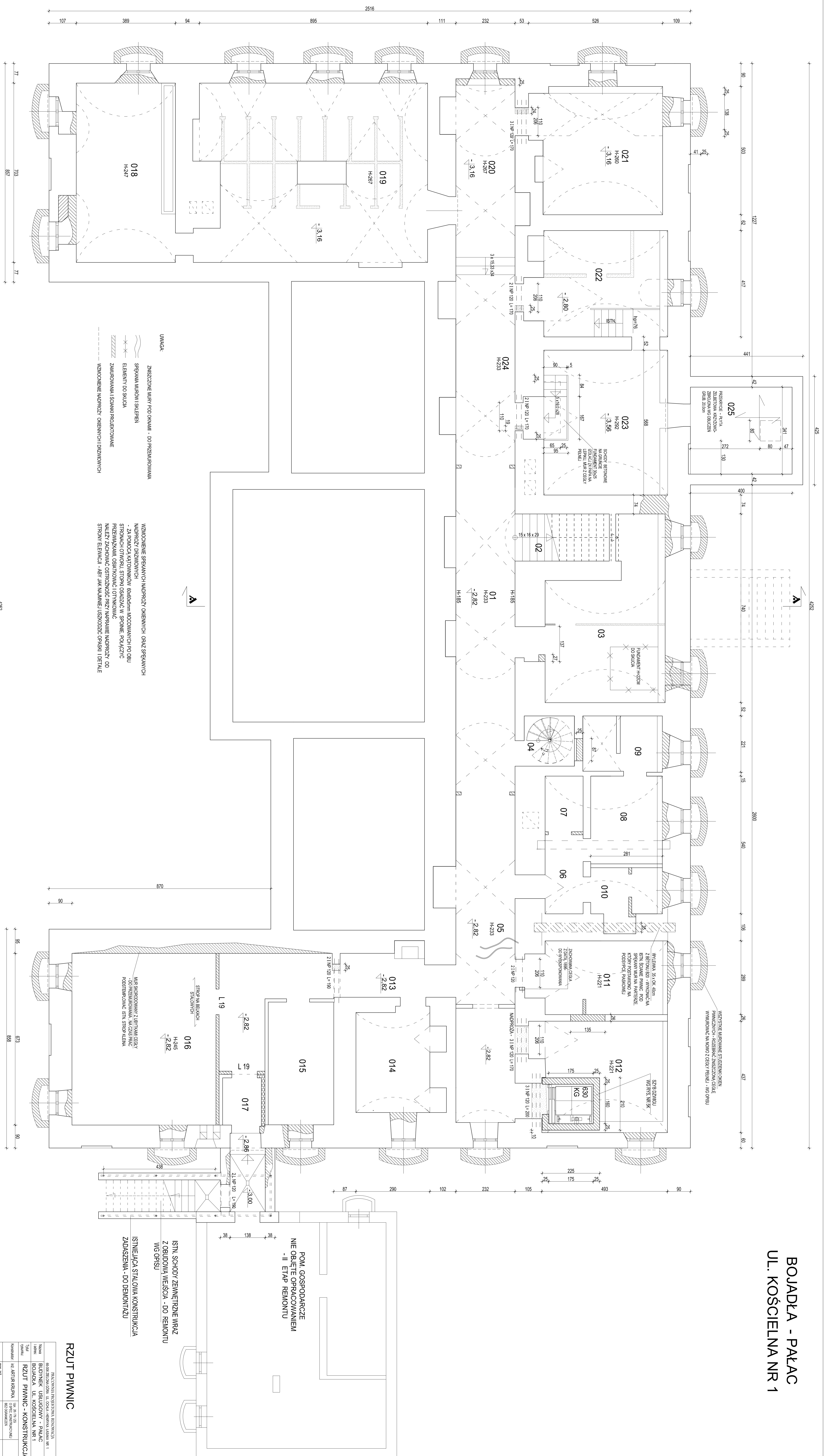


BOJADŁA - PALAC
UL. KOŚCIELNA NR 1



- UWAGA**
- ZNISZCZONE MIĘKI PODCIĄGIAMI - DO PRZEJĄCOWANIA
 - SPRĘŻANIA KĄTOWE I SKŁAPKI
 - ELEMENTY DO SKŁADKA
 - ZAKRYCIANIE SIENIA PROJEKTYWNE
 - WZMOCNIE NADPROŻY CIENIOWYCH DREWNIANYCH
- WYKONANIE SPRĘŻANIA NADPROŻY CIENIOWYCH ORAZ SPRĘŻANIA NADPROŻY DREWNIANYCH**
- ZA POMOCĄ KĄTOWNIKÓW I OŚRODKÓW WŁOCZONYCH PO OBIE STRONACH OTWÓRÓW STROPIW OŚRODKÓW W STRONIE PODŁOŻYCA PRZEJĄCOWANIEM OŚRODKÓW I OTKROJENIEM
 - NALEŻY ZAPOBIEGAĆ OSTROŻNIEŚCI PRZY WYKONANIU NADPROŻY OD STRONY ELEWACJI - ABY JAK NAJMNIJ USZKODZIĆ OŚRODKI I DETALE

POMI GOSPODARCZE
NIE OBJĘTE OPRACOWANIEM
- II ETAP REMONTU

ISTNIEJĄCA STALOWA KONSTRUKCJA
ZAKRESZCZONA - DO DEMONTAŻU

ISTNIEJĄCE SCHODY ZEWNĘTRZNE WRAZ
Z OBDŁOWĄ WEJSZĄ - DO REMONTU
WG OPISU

RZUT PIWNIC

INFORMACJE OGÓLNE	
Nazwa obiektu budowlanego	BOJADŁA - PALAC
Nazwa inwestycji	RENOWACJA I REMONT BUDYNKU
Adres obiektu budowlanego	UL. KOŚCIELNA NR 1
Wzrost projektanta	1990
Podpis projektanta	[Signature]
Wzrost sprawdzającego	2000
Podpis sprawdzającego	[Signature]
Skala	1 : 50
Strona	1K